

Date **29-01-2013**
 Offre n° **13-0004**
 Rédigée par **Benoist BREHIN**

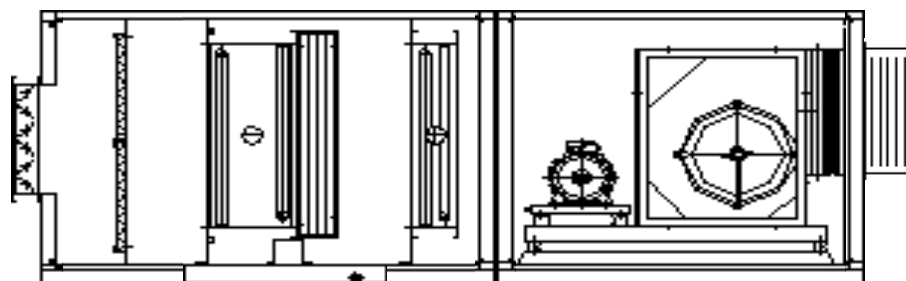


Client **SERFINOR**
 Lieu **(14)**
 Référence commande **VEMARS CTA PRODUCTION 01 V.2**
 Référence unité **CTA n° 01 V.2**

RHOSS AHUs Rel. 2.3 23-06-2011-

N° 1 Unité de traitement d'air - ADV 7500-4025

DÉBIT AIR DE SOUFFLAGE	m³/h	30000	PRESSION DISPO. SOUFFLAGE	Pa	300
DÉBIT AIR DE REPRISE	m³/h	//	PRESSION DISPO. REPRISE	Pa	//



Suivant le flux d'air:

	Longueur	Poids
Section 1	890 mm	597 kg
Section 2	1760 mm	513 kg

Largeur	mm	2620	Hauteur + Socle	mm	1610 + 100	Longueur totale	2650 mm
Côté trappes d'inspection	Droit		Côté raccords	Droit		Poids total	1117 kg

Dimensions, poids et composition des modules de la CTA sont donnés à titre indicatif et seront optimisés en phase d'exécution

Module reprise - Registre galvanisé
 Filtre synthétique plan G4
 Batterie froide 2 rangs
 Éliminateur de gouttes en polypropylène
 Batterie chaude 1 rang
 Ventilateur de soufflage - À action
 Moteur 6 pôles 11.00 kW

Emballage protectif compris

SPECIFICATIONS TECHNIQUES

Ossature en profilés d'aluminium extrudé	Épaisseur panneaux	mm: 25
Épaisseur profilé mm: 40	Côté extérieur panneau	en acier prépeint
Isolation Polyuréthane injecté	Côté intérieur panneau	en acier galvanisé

EXTERIEURE avec toiture en tôle prépeinte

REMARQUES

CONDITIONS COMMERCIALES DE FOURNITURE

Validité offre	60 jours
Port	Ex factory
Livraison	à établir
Paieement	à établir

Module de reprise

Registre en tôle galvanisée dimensions 2300x1410 mm . Débit d'air 30000 m³/h. Prédiposition pour servomoteur.

Avec manchettes souples

Manuel

Filtre synthétique

Filtre synthétique plat efficacité G4 - 95% n° 20 592 x 287 x 48 mm

Dp initial / design / final [Pa] 78 / 109 / 140

Avec pressostat différentiel 40-200 Pa

Batterie froide

CONDITIONS THERMO-HYGROMETRIQUES AIR		FLUIDE	
Débit air	30000 m³/h	Eau	
Température reprise	30 °C	Température reprise	7 °C
Humidité relative	50 %	Température soufflage	12 °C
Température soufflage	22. °C	Débit	20624 L/h
Humidité relative	72 %	Perte de charge	16.9 kPa
Puissance	120 kW	Volume interieur	47.9 L
Perte de charge	119 Pa	Condensat	53.0 L/h
Vitesse d'air frontale	2.85 m/s		
Rapporto S/T	0.68		
P30 2R 42T(1260) 2320A p.a.2.5 42C 2" Cu 0.40 / Al 0.12 DX			

Éliminateur de gouttes en polypropylène

Bac collecteur et colmatages en tôle galvanisée

Designed for dry conditions

Batterie chaude

CONDITIONS THERMO-HYGROMETRIQUES AIR		FLUIDE	
Débit air	30000 m³/h	Eau	
Température reprise	16 °C	Température reprise	80 °C
Température soufflage	27.8 °C	Température soufflage	60 °C
Puissance	120 kW	Débit	5292 L/h
Perte de charge	19 Pa	Perte de charge	9.2 kPa
Vitesse d'air frontale	2.85 m/s	Volume interieur	14.8 L
P3012 1R 42T(1260) 2320A p.a.2.5 21C 1 1/4" Cu 0.35 / Al 0.12 DX			

Jonction

Jonction en deux sections, afin de faciliter la manutention et le transport

Ventilateur de soufflage

Ventilateur		Moteur	
Type ventilateur	A action	Puissance installée	11 kW
Taille	630	Tension	400-690/3/50 V/ph/Hz
Débit	30000 m³/h	Pôles	6
Pression disponible	300 Pa	Classe isolement	F
Pertes de charge UTA	274 Pa	Protection	IP 55
Pression dynamique	102 Pa	Potenza elettrica assorbita	10.44 kW
Pression totale	675 Pa	Transmission poulie et courroie	
Tours	608 rpm		
Puissance absorbée à l'axe	8.27 kW		
Dimension soufflage ventilateur	801 x 801 mm		
Rendement ventilateur	68.1 %		

Motor according to IEC 60034-30:2008

Avec moteur compatible avec variateur de fréquence

Avec manchette souple pour gaines

Avec interrupteur de sécurité sur porte

Project for dry conditions

Colmatages en galvanisé

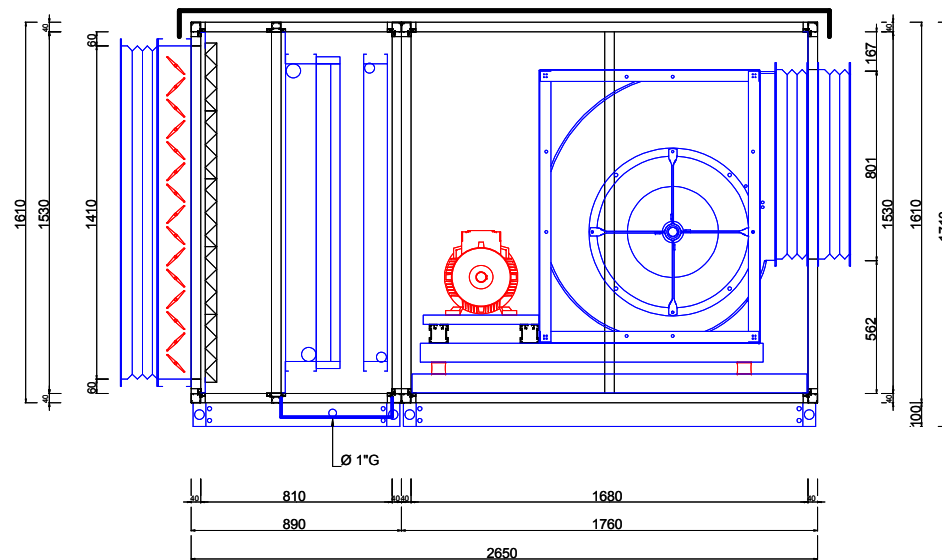
Emballage protectif compris

Livello sonoro	F [Hz]	Banda ottava							TOT
		125	250	500	1000	2000	4000	8000	
Potenza sonora aspirazione (ripresa)									[dB (A)]
Potenza sonora aspirazione (ripresa)									[dB (A)]
Potenza sonora aspirazione (mandata)		87	83	81	79	76	71	67	[dB (A)] 83
Potenza sonora mandata (mandata)		91	88	87	83	80	77	72	[dB (A)] 88
Potenza sonora irradiata	[dB]	76	71	64	58	61	50	42	[dB (A)] 69

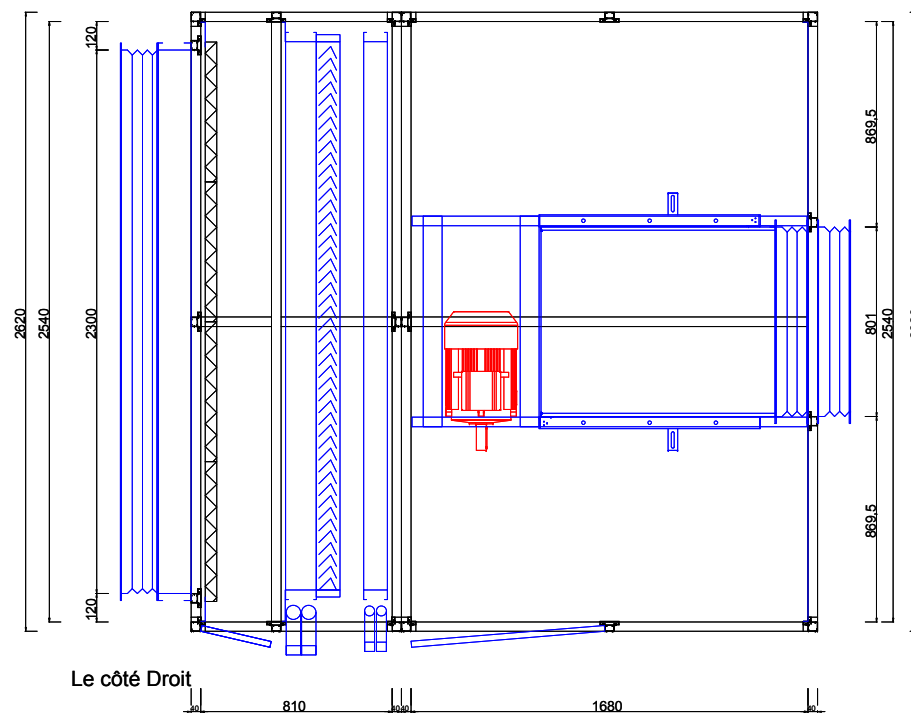



RHOSS participate to AHU EUROVENT Certification Programme. Certificate N° 09.07.361.

The certified panels according to EN1886 are: 4025 Polyurethane; 6046 Polyurethane; 6063TT mineral wool. The values obtained according to EN1886 can be found in the web site : www.eurovent-certification.com ."



Le côté Gauche



SPECIFICATIONS TECHNIQUES					
Epaisseur profilé		40	Epaisseur panneaux		25
Colmatages en		tôle galvanisée	Isolation		Polyuréthane injecté
Cuvettes		tôle galvanisée	Coté extérieur panneau		en acier prépeint
EXTERIEURE avec toiture en tôle prépeinte			Coté intérieur panneau		en acier galvanisé
Référence commande					
VEMARS CTA PRODUCTION 01 V.2					
Référence unité					
CTA n° 01 V.2					
Emballage protectif compris					
Révision					
		Emission			
		29-01-2013			
		Poids total		Dessiné	
		kg 1117		Benoist BREHIN	
		REPRISE		Mod.	
		ENVOYE		ADV 7500-4025	
CHARGE (mc/h)		//		30000	
PREVALOIR (Pa)		//		300	
Code:				Révision	
X				.	
Dessin qui ne peut pas être utilisé ni reproduit sans autorisation de la RHOSS S.p.A.					